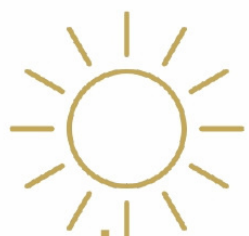


UNE RÉSIDENCE RESPONSABLE



1 LA PROTECTION SOLAIRE
DU BÂTIMENT

LA TOITURE
LES MURS
LES FENÊTRES



2 LE RAFFRAÎCHISSEMENT
DES LOCAUX

LA VENTILATION NATURELLE
LES BRASSEURS D'AIR



3 ENERGIE
RENOUVELABLE

PANNEAUX SOLAIRES EN
TOITURE



4 CONFORT
THERMIQUE

VÉGÉTALISATION DU
BATÎMENT ET DES ABORDS
DE CONSTRUCTION

PRESTATIONS



UN ÉQUIPEMENT DE STANDING

- Menuiseries extérieures en aluminium série lourde
- Menuiseries intérieures à âme alvéolaire avec couvre-joint
- Portes palières à âmes pleine en bois massif coupe feu 1/4 heure
- Vitrages avec résistance para cyclonique région III site exposé
- Ballon d'eau chaude individuel
- Brasseurs d'air avec luminaire (chambre et salon)
- Cuisine équipée avec électroménager (plaque de cuisson, four, combiné micro-ondes hotte, réfrigérateur)
- Buanderie aménagée (combiné sèche linge/lave-linge)

UN INTÉRIEUR SOIGNÉ

- Peinture lisse trois couches finitions «mate» (murs et plafonds)
- Carrelage au sol dans l'entrée, séjour, chambres, placards
- Placards aménagés à étagères
- Faïence murale dans les salles d'eau
- Meubles de cuisine finitions laquées, plan de travail et crédence en «compact»
- Meuble vasque, miroir, bandeau lumineux, robinet mitigeur, mitigeur douche, pare-douche en verre trempé, sanitaires suspendus en céramique

UN CONFORT THERMIQUE ET UNE VENTILATION

- Ventilation de la toiture optimisée par les combles
- Ventilation naturelle dans les appartements
- Énergie renouvelable avec panneaux solaires en toiture
- Peintures claires pour une température idéale
- Protection solaire des peintures pour protéger l'enveloppe du bâtiment
- Végétation aux abords de la construction pour une température rafraîchie

UNE SÉCURITÉ ASSURÉE

- Porte palière isophonique
- Système contrôle d'accès type « TELPASS et VIGIK », avec afficheur graphique, micro et haut parleur

F2A/F2D

Foyer : 2,65 m²
 Séjour/Cuisine : 28,40 m²
 Chambre : 13,44 m²
 Salle d'eau/wc : 6,05 m²
 Chauffe-eau : 0,38m²
 Placard : 1,34 m²

SURFACE INTÉRIEURE : 52,26 m²

Porche d'entrée : 7,53 m²
 Varangue : 11,6 m²

SURFACE TOTALE : 71,39 m²



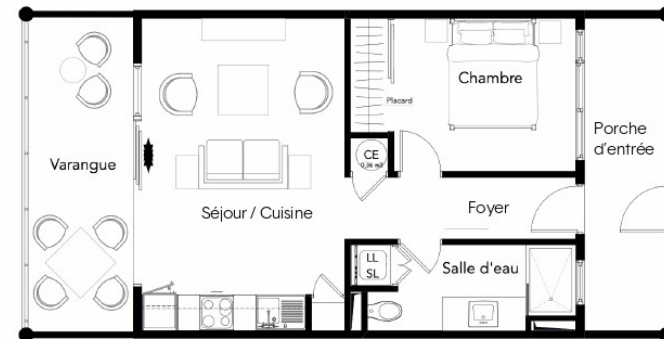
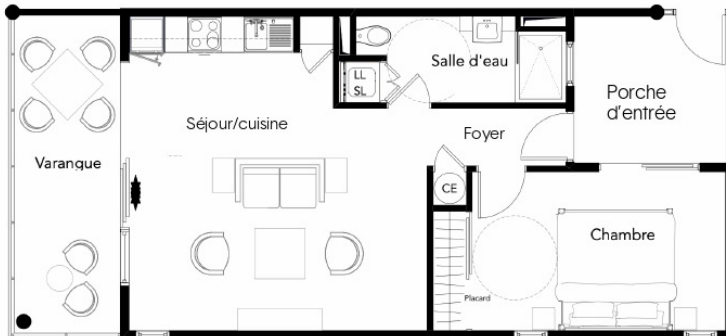
F2B/F2C

Foyer : 4,82 m²
 Séjour/Cuisine : 21,47 m²
 Chambre : 9,45 m²
 Salle d'eau/wc : 6,05 m²
 Chauffe-eau : 0,38 m²
 Placard : 1,46 m²

SURFACE INTÉRIEURE : 47,23 m²

Porche d'entrée : 8,26 m²
 Varangue : 11,86 m²

SURFACE TOTALE : 64,16 m²



FIA/FID

Séjour/Cuisine/ Chambre : 22,74 m²
 Salle d'eau/wc : 5,39 m²
 Buanderie (LL/SL/CE) : 1,26 m²

SURFACE INTÉRIEURE : 29,39 m²

Varangue : 10,71 m²

SURFACE TOTALE : 40,10m²



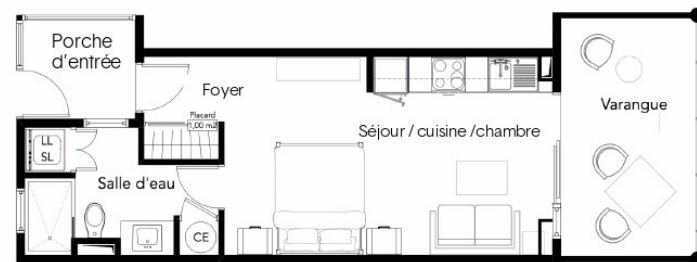
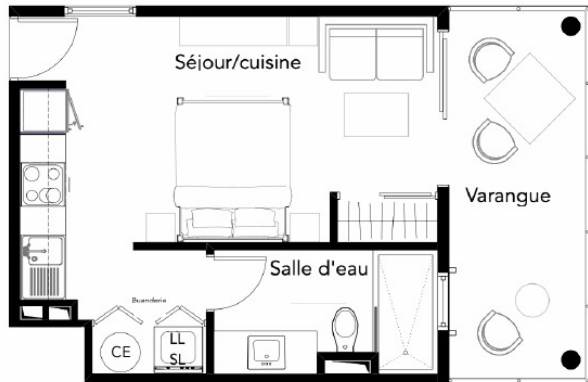
FIB/FIC

Foyer : 1,74m²
 Séjour/Cuisine/Chambre : 22,49 m²
 Salle d'eau/wc : 6,59
 Placard : 0,95 m²

SURFACE INTÉRIEURE : 32,15 m²

Porche d'entrée : 3,68 m²
 Varangue : 11,13 m²

SURFACE TOTALE : 46,96 m²



F2E/F2F

Foyer : 4,56 m²
Séjour/Cuisine : 23,37 m²
Chambre : 12,31 m²
Salle d'eau : 5,30 m²
Buanderie (LL/SL/CE) : 1,68 m²

SURFACE INTÉRIEURE : 47,23 m²

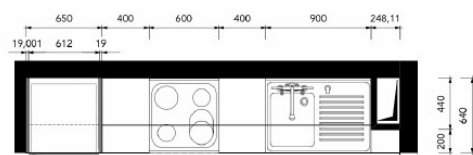
Varangue : 18,53 m²

SURFACE TOTALE : 65,76 m²

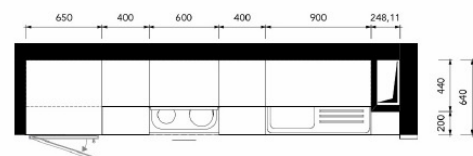


VILLAGE
FARETAI
BORA-BORA 

CUISINES ÉQUIPÉES



1 plan de la cuisine-meuble bas
1:20 format A3



2 plan de la cuisine-meuble haut
1:20 format A3

